

Rivestimento in gomma per Ø 50 mm per protezione delle superfici | Ø 50 mm

Codice prodotto: GM-50

Questi cappucci di gomma in caucciù vengono utilizzati per proteggere le superfici metalliche, ad esempio - i graffi, che possono verificarsi quando si utilizzano i magneti. Soprattutto quando si posizionano, spostano o rimuovono residui / tracce che ora possono essere evitati.

A causa della distanza tra magneti e metallo (primer), la forza di attrazione specificata del magnete diminuisce leggermente.

Tuttavia, la forza di taglio è notevolmente aumentata dalla superficie in gomma. Quindi avete bisogno di più forza per spostarlo che senza i cappucci in gomma.

Offriamo questi cappucci in gomma con labbro come accessori per i nostri magneti con base in acciaio e dischi magnetici in 6 diversi diametri.



Numero articolo:	per Ø mm	Ø A mm	B mm	C mm	D mm	Ø E mm	Peso g
GM-30	30,0	33,4	6,5	0,8	1,27	23,88	2,1
GM-36	36,0	38,6	8,0	0,9	1,27	30,73	3,6
GM-50	50,0	53,6	9,2	0,9	1,27	43,70	4,2
GM-60	60,0	63,5	10,8	0,9	1,5	53,34	7,8
GM-67	67,0	70,0	11,0	0,9	1,5	61,60	8,5
GM-80	80,0	84,3	12,5	0,8	1,5	73,66	12,0

Dati tecnici

Diametro: 53,6 mm **Altezza H:** 9,2 mm

Materiale: Gomma **Temperatura massima:** 60 °C

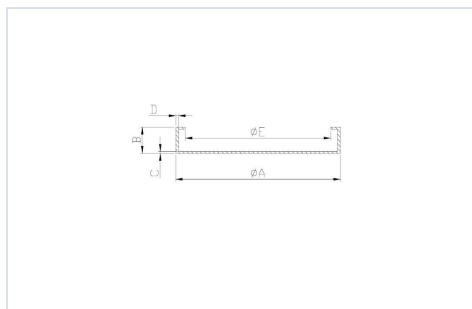
Peso: 4 g

Informazioni di produzione e sicurezza

⚠ Si prega di osservare le nostre indicazioni di sicurezza per questo prodotto.

Produttore: magnets4you GmbH, Bgm.-Dr.-Nebel-Str. 15a, 97816 Lohr a. Main, Deutschland, service@magnet-shop.net

Immagini del prodotto



Importanti istruzioni di sicurezza per la manipolazione dei nostri magneti!

I magneti permanenti e i materiali magnetici richiedono precauzioni speciali. Si prega di leggere attentamente le istruzioni prima dell'uso. Se avete altre domande, non esitate a contattarci. La società „magnets4you GmbH“ declina ogni responsabilità derivante da un uso improprio dei magneti.

Manipolazione



Maggiore cautela con i bambini:

Tenere i magneti lontano dalla portata dei bambini! Pericolo di ingestione e lesioni gravi!



Quando si maneggiano potenti magneti, prestare attenzione alle misure di sicurezza appropriate e agli indumenti protettivi. Prima dell'uso, rimuovere tutti gli oggetti magnetici e utilizzare guanti e occhiali protettivi.



Nessuna lavorazione meccanica e collisioni!

Una manipolazione scorretta dei magneti porta alla perdita dell'effetto magnetico e alla distruzione del magnete. Inoltre, la polvere di perforazione altamente infiammabile e altri rischi significativi per la salute sono causati dai seguenti pericoli.

Pericolo da magneti



Lesioni

La manipolazione impropria dei magneti può causare lividi, contusioni o persino ossa rotte.



Schegge

I magneti sono fragili. Le collisioni provocano la scheggiatura di piccole parti, con conseguenti rischi per la salute e danni al magnete.



Campi magnetici

I potenti magneti possono mettere in pericolo e distruggere componenti elettronici e meccanici (pacemaker, supporti dati, carte di credito, dispositivi elettronici, ecc.).



I portatori di pacemaker non devono esporsi a campi magnetici.



Altri rischi

- Molti magneti hanno rivestimenti a cui alcune persone sono allergiche. Dovreste quindi evitare un contatto eccessivo della pelle con i magneti grezzi
- Rischi per la salute quando entrano in contatto con cibo e acqua potabile. Utilizzare solo magneti appositamente progettati per quest'area!

Trasporto e spedizione



Quando si spediscono i magneti, devono essere osservate le normative applicabili per i campi magnetici vaganti durante il trasporto aereo (normativa IATA sulle merci pericolose). Queste disposizioni si applicano anche ai magneti incorporati.